



# *Εργασία - Επάγγελμα*

*Ανάλυση εννοιών*

# Τι είναι εργασία – επάγγελμα

Εργασία : Η σωματική και πνευματική απασχόληση του ανθρώπου που αποβλέπει σε παραγωγικό σκοπό. Όλα τα καταναλωτικά αγαθά είναι προϊόντα της εργασίας του ανθρώπου.



Επάγγελμα : Η ειδική εργασία, με την οποία ασχολείται κάποιος, για να αποκτήσει τα αναγκαία για τη ζωή.

# Επαγγελματικός προσανατολισμός

Επαγγελματικός προσανατολισμός είναι η πάνω σε επιστημονικές βάσεις στηριγμένη βοήθεια που πρέπει να παρέχεται στο άτομο, για να γνωρίσει τον εαυτό του, ώστε ξέροντας και τις απαιτήσεις που προβάλλουν τα διάφορα επαγγέλματα, να αποφασίσει μόνο του ποιο επάγγελμα του ταιριάζει.



# Γιατί η επιλογή επαγγέλματος είναι δύσκολη για πολλούς νέους

Η επιλογή γίνεται σε νεαρή ηλικία

Κάποια επαγγέλματα απαιτούν μακροχρόνιες σπουδές, αλλά η επαγγελματική αποκατάσταση είναι αμφίβολη

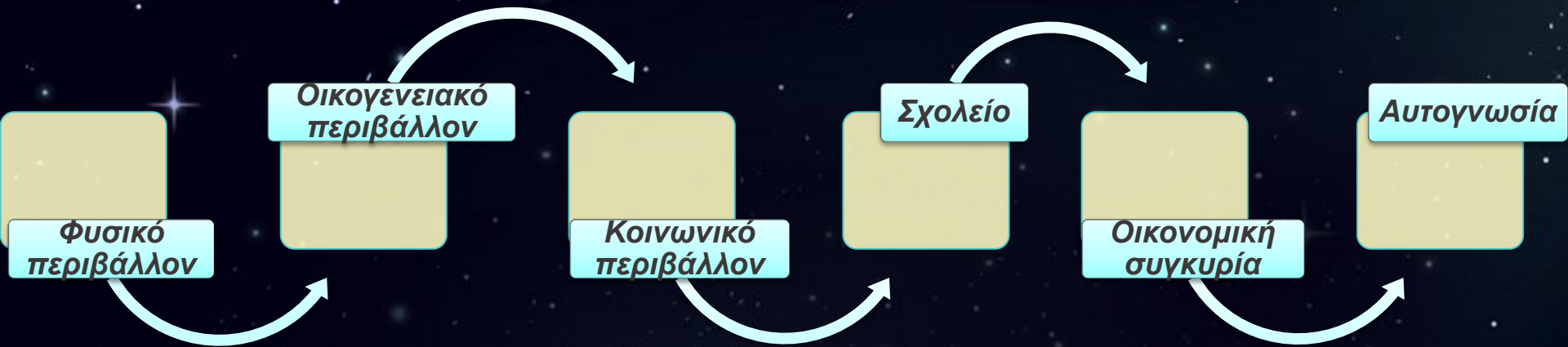
Η αβεβαιότητα του επαγγελματικού μέλλοντος λόγω των αλλαγών που γίνονται



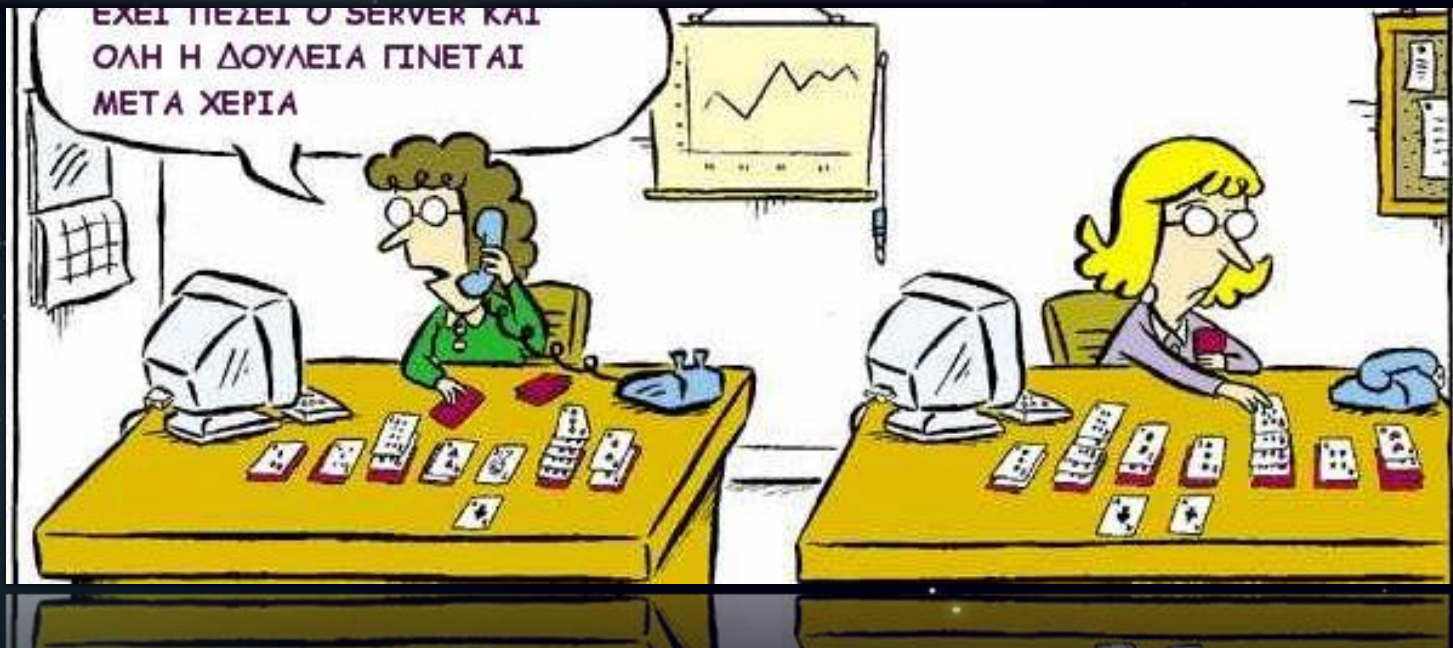


Στοιχεία που πρέπει να προσέξει ο νέος πριν την επιλογή επαγγέλματος





Παράγοντες που επιδρούν στην επιλογή επαγγέλματος



# Τα οφέλη από τη σωστή επιλογή επαγγέλματος

Ικανοποίηση βιοτικών αναγκών

Ποιότητα ζωής

Οικονομική και κοινωνική ανεξαρτησία

Ηθική ικανοποίηση

Αυτοπεποίθηση

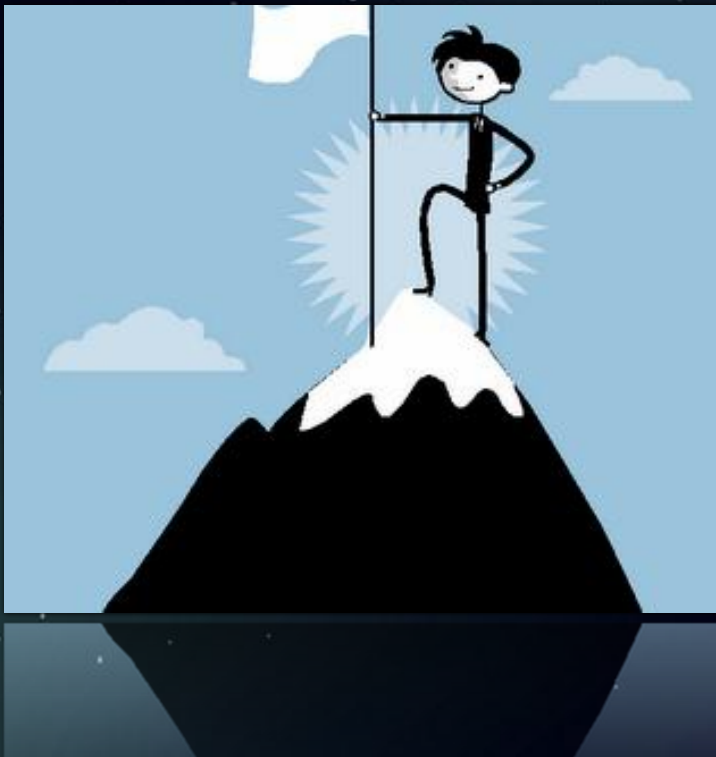
Κοινωνική πρόοδος

Συνεργασία-φιλικές σχέσεις

Εμπειρίες-γνώσεις

Δημιουργία

Προσωπική ολοκλήρωση



# Πού οφείλεται ο αλλοτριωμένος χαρακτήρας της σύγχρονης εργασίας

Εισβολή της μηχανής

Ανταγωνισμός ανεξάρτητα από το τίμημα

Τυποποίηση της εργασίας

Εργασία με μόνο σκοπό το οικονομικό κέρδος

Υπερβολική εξειδίκευση

Λανθασμένη επιλογή επαγγέλματος

Υπερεκμετάλλευση εργαζομένων





ΑΝΕΡΓΙΑ

... ΣΕ ΕΝΗΜΕΡΩΝΩ  
ΟΤΙ ΕΧΩ 6 ΧΡΟΝΙΑ  
ΠΡΟΥΠΗΡΕΣΙΑ ΚΑΙ  
ΜΙΛΑΩ 4 ΓΛΩΣΣΕΣ ...

# Ανεργία. Ανάλυση έννοιας

# Τι είναι η ανεργία;

*Ανεργία είναι η κατάσταση ενός ατόμου, που, ενώ είναι ικανό, πρόθυμο και διαθέσιμο να απασχοληθεί, δεν δύναται να βρει εργασία.*



*Τι είναι το ποσοστό ανεργίας;*

*Το ποσοστό ανεργίας είναι ο αριθμός των ανέργων διαιρούμενος με το σύνολο του εργατικού δυναμικού.*





# Αίτια





ΔΗΛΑΔΗΣ

ΑΝΑΚΑΛΥΨΕ ΟΤΙ ΟΛΗ ΤΟΥ  
ΤΗ ΖΩΗ ΚΑΘΕ 4 ΧΡΟΝΙΑ  
ΤΟΥ ΕΛΕΓΑΝ ΟΤΙ «ΣΕ 2 ΧΡΟΝΙΑ  
ΟΛΑ ΘΑ ΠΑΝΕ ΚΑΛΥΤΕΡΑ»...

ΤΟ ΒΡΗΚΕ  
ΣΥΓΚΛΟΝΙΣΤΙΚΟ!

ΚΑΙ ΤΟΝ  
ΧΑΖΑΜΕ...

60  
ΧΡΟΝΙΑ  
ΤΟΥ  
ΣΥΓΚΛΟΝΙΣΑΝ  
ΤΟΝ  
ΒΑΓΓΟ.

# Αίτια





# ΣΥΝΕΠΕΙΕΣ Ανεργίας

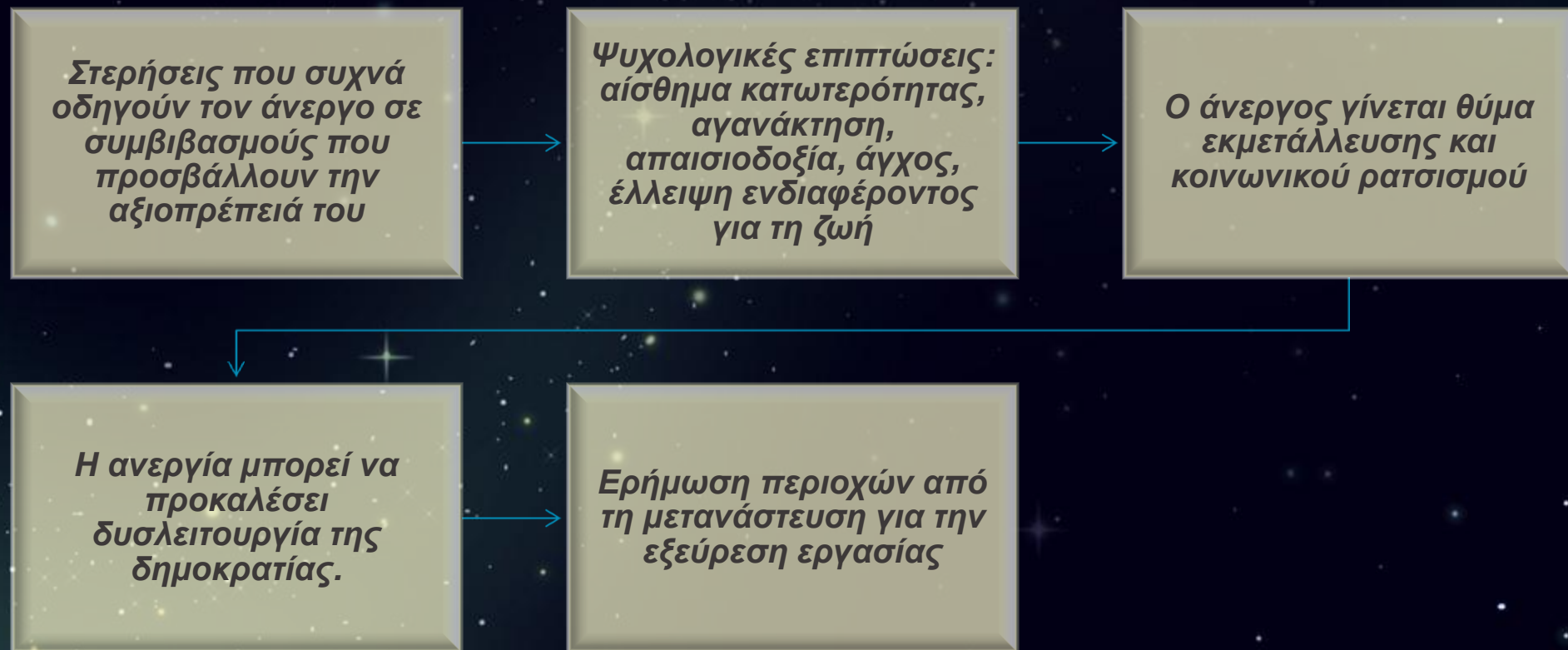
Στερήσεις που συχνά οδηγούν τον άνεργο σε συμβιβασμούς που προσβάλλουν την αξιοπρέπειά του

Ψυχολογικές επιπτώσεις: αίσθημα κατωτερότητας, αγανάκτηση, απαισιοδοξία, άγχος, έλλειψη ενδιαφέροντος για τη ζωή

Ο άνεργος γίνεται θύμα εκμετάλλευσης και κοινωνικού ρατσισμού

Η ανεργία μπορεί να προκαλέσει δυσλειτουργία της δημοκρατίας.

Ερήμωση περιοχών από τη μετανάστευση για την εξεύρεση εργασίας





Οικονομική  
επιβάρυνση για  
την κοινωνία

Λόγω της μεγάλης  
προσφοράς για  
λίγες θέσεις  
εργασίας  
μειώνονται οι  
αποδοχές των  
εργαζομένων

Αύξηση της  
εγκληματικότητας

Κοινωνικές  
εντάσεις

## ΣΥΝΕΠΕΙΕΣ ανεργίας



ΛΕΝΕ ΑΚΟΜΑ ΟΤΙ ΤΟ  
ΜΕΛΛΟΝ ΜΑΣ ΕΔΩ ΔΕΝ ΕΙΝΑΙ  
ΚΑΘΟΛΟΥ ΣΙΓΟΥΡΟ.

ΑΥΤΗ ΕΙΝΑΙ Η  
ΑΙΣΙΟΔΟΞΗ ΑΠΟΨΗ.



