

Πολεοδομία
1ο ΕΠΑΛ
Ρεθύμνου
2014-2015



1. Βασικές έννοιες της πολεοδομίας



1.1 έννοιες οικισμός και πόλη



Οι κατοικίες συγκροτούν
σύνολα στο χώρο που
ονομάζονται

οικισμοί. Οι οικισμοί
δεν αποτελούν ένα απλό
άθροισμα κατοικιών, αλλά
εμπεριέχουν επίσης:

- Άλλα κτήρια που προορίζονται για τις παραγωγικές ασχολίες των κατοίκων ή για κοινωφελείς σκοπούς, όπως είναι η εκπαίδευση, η περίθαλψη, η διοίκηση.
- Κατασκευές οι οποίες εξυπηρετούν τους κατοίκους ή εξασφαλίζουν την επικοινωνία, όπως είναι τα δίκτυα υποδομής (ύδρευση αποχέτευση, ηλεκτροδότηση κ.α.), οι δρόμοι, οι πλατείες, οι διάφοροι ελεύθεροι χώροι κ.α.



Πάπιγκο, Ηπείρου



Βάθεια Μάνης

Οικισμός

είναι ένα σύνολο κατοικιών, που βρίσκονται σε σχετικά μικρή απόσταση μεταξύ τους, έτσι ώστε να δημιουργούνται ανάμεσα τους ορισμένες χωρικές και λειτουργικές σχέσεις. Ο οικισμός αρχίζει να αποκτάει οντότητα από την στιγμή που ο αριθμός των νοικοκυριών που τον απαρτίζουν είναι ικανός να δημιουργήσει μία κοινωνική ομάδα.

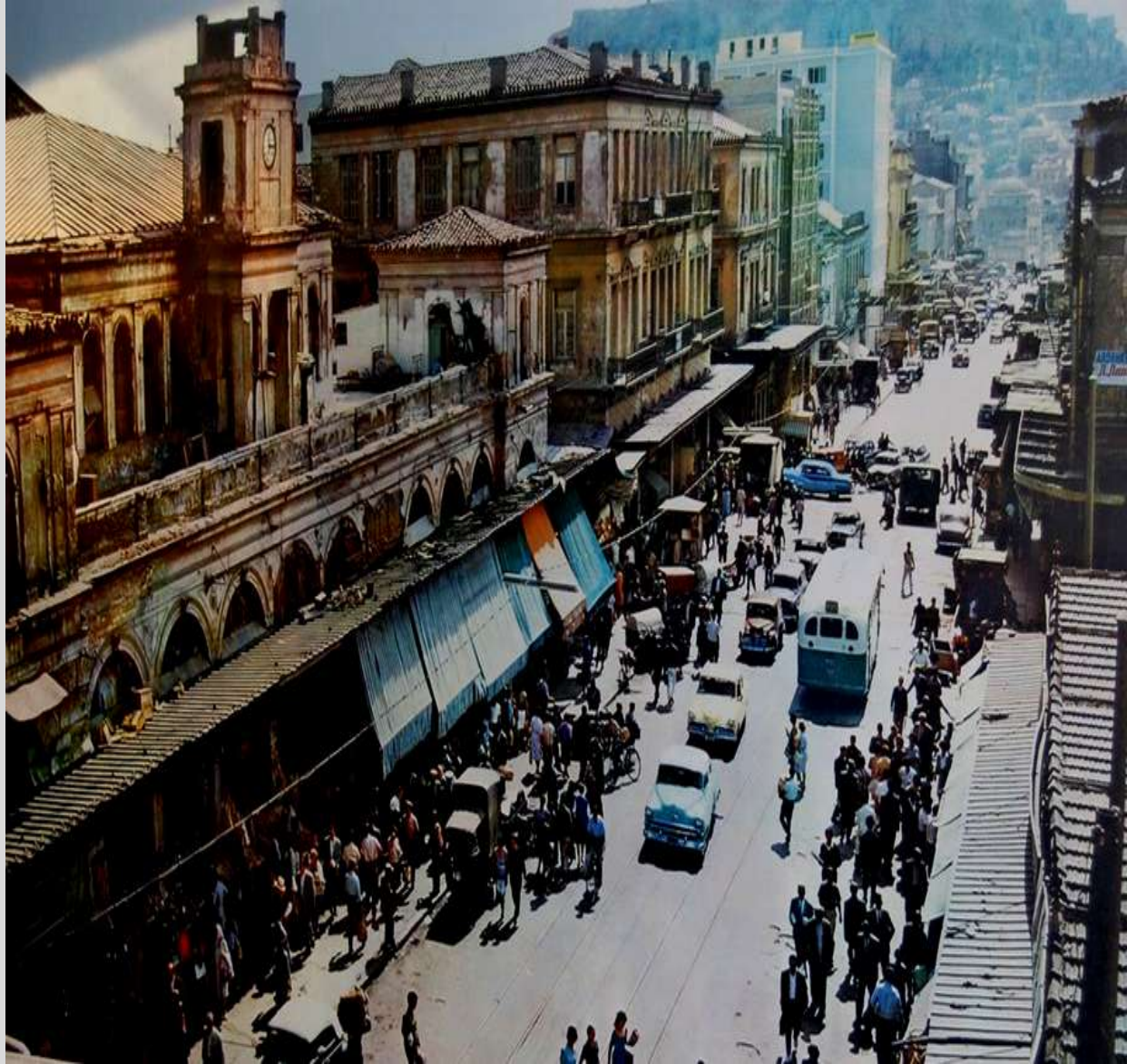
(Αραβαντινός, 1997)



Προϊστορικός Λιμναίος Οικισμός Διψηλιού.

Η έννοια του οικισμού έχει ποιοτικό περιεχόμενο, ωστόσο είναι στοιχειώδης. Μια πιο σύνθετη έννοια είναι η πόλη.

Πόλη είναι ένας πολυάνθρωπος οικισμός που περιλαμβάνει σύνθετες λειτουργίες μεγάλης κλίμακας οι οποίες δημιουργούν μεταξύ τους πολλές και περίπλοκες σχέσεις (complex system).



Βαρβάκειος αγορά, Αθήνα.

Πολύπλοκο σύστημα είναι μία σύνθετη δομή, αποτελούμενη από πολλαπλά αλληλεπιδρώντα μέρη, της οποίας η συμπεριφορά είναι διαφορετική από οποιονδήποτε γραμμικό συνδυασμό συμπεριφορών των μερών της (μη γραμμικό σύστημα).

Τα πολύπλοκα συστήματα χαρακτηρίζονται από **ισχυρή εξάρτηση και ποικιλομορφία** μεταξύ των μερών τους, ενώ αντιθέτως η συμμετρία στη δομή ενός συστήματος υποδεικνύει χαμηλή πολυπλοκότητα.

Συνήθως τα πολύπλοκα συστήματα είναι **ιεραρχικώς αυτοοργανούμενα** και εμφανίζουν **αναδυόμενες συμπεριφορές** (emergent behaviors), δηλαδή καινοφανείς συλλογικές συμπεριφορές οι οποίες δεν μπορούν να αναχθούν στα μεμονωμένα μέρη του συστήματος αλλά οφείλονται στις αλληλεπιδράσεις και τις συσχετίσεις τους.

(wikipedia.org)

Πόλη & λειτουργίες

Κατοίκηση

Παραγωγή (κατασκευές, βιοτεχνία, βιομηχανία, υπηρεσίες, εμπόριο κα)

Διοίκηση (δήμοι, νομαρχίες, περιφέρειες, κυβέρνηση)

Άλλες υπηρεσίες

(τράπεζες, ασφάλειες εμπόριο)

Κοινωνική μέριμνα και περίθαλψη (νοσοκομεία, κέντρα υγείας κτλ)

Εκπαίδευση (σχολεία κτλ)

Αναψυχή (κέντρα αναψυχής, εστιατόρια),

Πολιτιστικές

δραστηριότητες (θέατρα, κινηματογράφοι κτλ),

Αθλητικές δραστηριότητες (γήπεδα, κτλ)

Μεταφορές

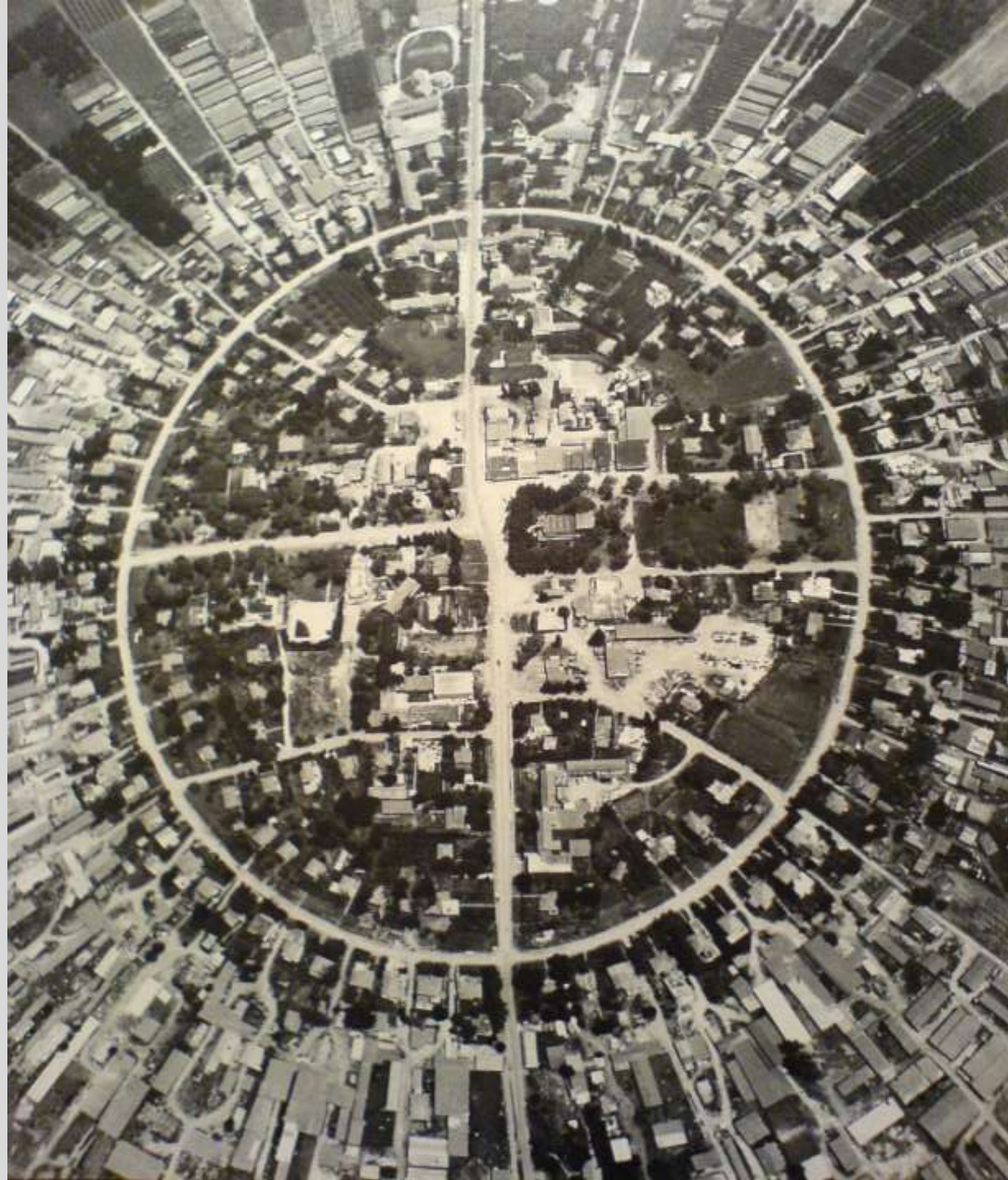


Κατάταξη οικισμών ανάλογα με το μέγεθος του πληθυσμού (Εθνική στατιστική Υπηρεσία)

Πόλεις >10.000 κατοίκους

**Κωμοπόλεις 2.000-10.000
κατοίκους**

**Κώμες ή χωριά <2.000
κατοίκους**



1.2 Τα προβλήματα των πόλεων και η επιστήμη της πολεοδομίας



Ένα πυκνό δίκτυο πόλεων και οικισμών καλύπτει γη στη μεγαλύτερη της έκταση με εξαίρεση τις έρημες εκτάσεις και τις υδάτινες επιφάνειες.

Μεγάλες συγκεντρώσεις ανθρώπων και δραστηριοτήτων στις πόλεις συμβάλουν στο φαινόμενο της αστικοποίησης που ξεκίνησε το 18ο αι. (βιομηχανική επανάσταση) και σήμερα έχει μεγάλες διαστάσεις.





Σικάγο, ΗΠΑ

Γιγαντισμός σύγχρονων πόλεων

- 30 μεγάλες πόλεις στον κόσμο
- 16 πόλεις >10.000.000 πληθυσμό
- Το έτος 2025 εκατό πόλεις >5.000.000 πληθυσμό



Νέα Υόρκη

- Έλλειψη κοινωνικών εξοπλισμών
- Άναρχη δόμηση
- Ανεπάρκεια δικτύων & εξυπηρετήσεων
- Αταίριαστη μείξη χρήσεων
- Κυκλοφοριακό
- Υποβάθμιση περιβάλλοντος



Αθήνα, κέντρο



Αλεξάνδρεια, Αίγυπτος



Άμστερνταμ, Ολλανδία



Αθήνα, Ελλάδα



Χονγκ Κονγκ



Μεξικό, Μεξικό.



Μπραζιλια, Βραζιλια



Τζακάρτα, Ινδονησία

Το περιβάλλον των μεγάλων πόλεων επιβαρύνεται επιπλέον από ορισμένες οικονομικές δραστηριότητες. Όπως οι βιομηχανία, οι κατασκευές και το κυκλοφοριακό.

Οι ελληνικές πόλεις αντιμετώπισαν και εξακολουθούν να αντιμετωπίζουν αρκετά από τα προβλήματα, που προαναφέρονται. Ιδιαίτερα οι μεγάλες πόλεις και κυρίως η Αθήνα και η Θεσσαλονίκη παρουσιάζουν πολύ έντονους ρυθμούς αστικοποίησης κατά τις δεκαετίες του 1950, 1960 και 1970. Παρά τις προσπάθειες που έχουν μάλιστα καταβληθεί, αρκετά από τα προβλήματα, παραμένουν, όπως η ποιότητα του περιβάλλοντος κατοικίας και το κυκλοφοριακό.

Η επιστήμη που μελετά τα προβλήματα των πόλεων και προτείνει τρόπους για τη ρύθμιση και λύση τους, δηλαδή για την αντιμετώπιση τους είναι η **Πολεοδομία**. Με άλλα λόγια η πολεοδομία αποτελεί τη συνειδητή προσπάθεια των ανθρώπων για την αντιμετώπιση των αναγκών και των προβλημάτων των πόλεων.

Από την αυγή της ιστορίας της ανθρωπότητας, όταν ο άνθρωπος εγκατέλειψε τη νομαδική ζωή και απέκτησε μόνιμο τόπο κατοικίας, δημιούργησε τους πρώτους οικισμούς. Κατασκεύαζε τις κατοικίες του και οργάνωνε τον χώρο ανάμεσά τους χαράζοντας μονοπάτια, δρόμους, πλατείες.

Δημιουργούσε χώρους λατρείας των Θεών, στους οποίους πίστευε και χώρους διοίκησης. Κατασκεύαζε επίσης χώρους και κτίρια για τις βιοτεχνικές δραστηριότητες και τις εμπορικές συναλλαγές του.



Χοιροκοιτία Κύπρου (5700 πΧ)

Η πολεοδομία γεννήθηκε σαν τέχνη με την γέννηση των οικισμών.

Πολεοδομία σημαίνει *δομώ - κτίζω* (κατασκευάζω) την πόλη. Άρχισε να συγκροτείται σαν επιστήμη όταν τα προβλήματα των πόλεων έγιναν πιεστικά από τα τέλη του περασμένου αιώνα και μετά.



Φωτογραφία με εργάτες δερμάτων στο Παρίσι. Δεύτερο μισό του 19ου αιώνα.



Χαρακτικό του 1872 με
εργατική γειτονιά στο
Λονδίνο.

Οι πιο πολλοί εργάτες
ζούσαν σε μικρά
δωμάτια στο κέντρο της
πόλης. Ο φωτισμός με
γκάζι άρχισε να
διαδίδεται τη δεκαετία
του 1830, αλλά η νύχτα
συνέχιζε να είναι
σκοτεινή και επικίνδυνη.
Λίγοι δρόμοι ήταν
στρωμένοι με πέτρες, τα
βρόμικα
νερά από σπίτια και
εργαστήρια ρίχνονταν
συνήθως στο δρόμο,
σε ανοιχτά κανάλια και
ποτάμια. Οι κακές
συνθήκες υγιεινής
προκαλούσαν επιδημίες.
Έτσι, πολλοί άνθρωποι
πέθαιναν τότε
από φυματίωση και
χολέρα.



Οι προτάσεις για τη ρύθμιση των αναγκών και οι λύσεις για τα προβλήματα των πόλεων παρουσιάζονται από τα τεχνικά διαγράμματα που ονομάζουμε **πολεοδομικά σχέδια**.

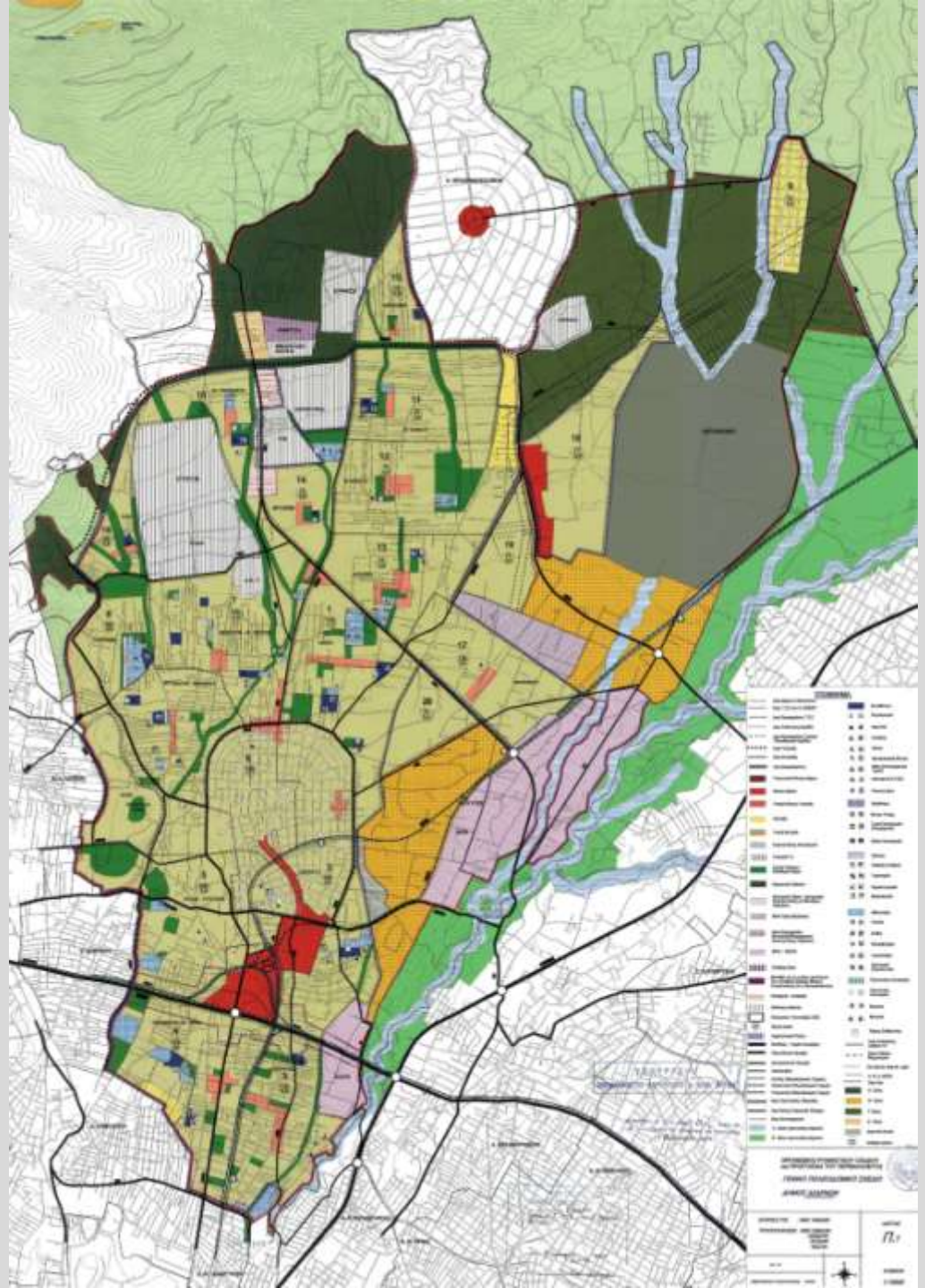
Τα πολεοδομικά σχέδια συνοδεύονται συνήθως από σειρά κανόνων, που περιγράφουν τους τρόπους για να αντιμετωπίζονται τα προβλήματα των πόλεων και συνήθως έχουν ισχύ νόμου.

Υπάρχουν διάφορες κατηγορίες πολεοδομικών σχεδίων ανάλογα με το είδος των προβλημάτων, το μέγεθος και τις λειτουργίες των οικισμών. Αντίστοιχα ποικίλουν επίσης οι κλίμακες των σχεδίων αυτών.

Τα σχέδια που καθορίζουν την κατασκευή των κτιρίων και πιο συγκεκριμένα των κατοικιών στους οικισμούς, ονομάζονται **Σχέδια Πόλης** ή **Ρυμοτομικά Σχέδια** και οι συνήθεις κλίμακές τους είναι 1:1000 ή 1:500.

Σχέδια πόλης ή Ρυμοτομικά σχέδια 1:2000 - 1:500

Εγκεκριμένο ρυμοτομικό σχέδιο οικισμού ή σχέδιο πόλης ή πολεοδομικό σχέδιο ή πολεοδομική μελέτη είναι το διάγραμμα με τον τυχόν ειδικό πολεοδομικό κανονισμό που έχει εγκριθεί σύμφωνα τις οικίες διατάξεις και καθορίζει τους ειδικούς όρους δόμησης, τους κοινόχρηστους και δομήσιμους χώρους και τις επιτρεπόμενες χρήσεις σε κάθε τμήμα ή ζώνη του οικισμού.



<http://www.archaiologia.gr/blog/2012/02/13/%CE%B9%CE%B4%CE%B5%CE%BF%CE%B%CE%BF%CE%B3%CE%AF%CE%B1-%CE%BA%CE%B1%CE%B9-%CF%83%CF%87%CE%B5%CE%B4%CE%B9%CE%B1%CF%83%CE%BC%CF%8C%CF%82-%CF%83%CF%84%CE%B1-1920/>

