

1^ο ΕΠΑΛ Ρεθύμνου

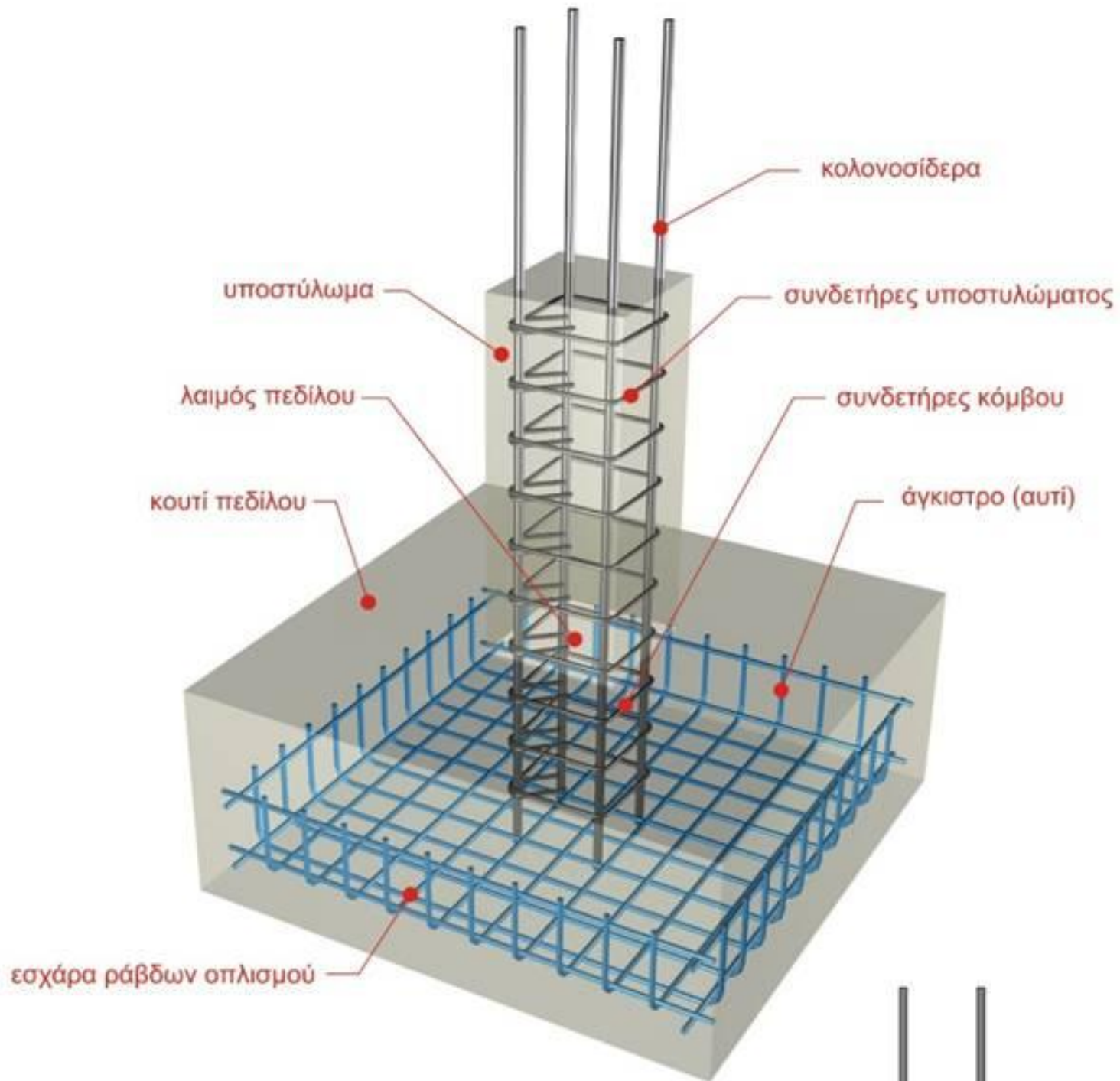
Σχέδιο πολιτικού μηχανικού
5. θεμελίωση

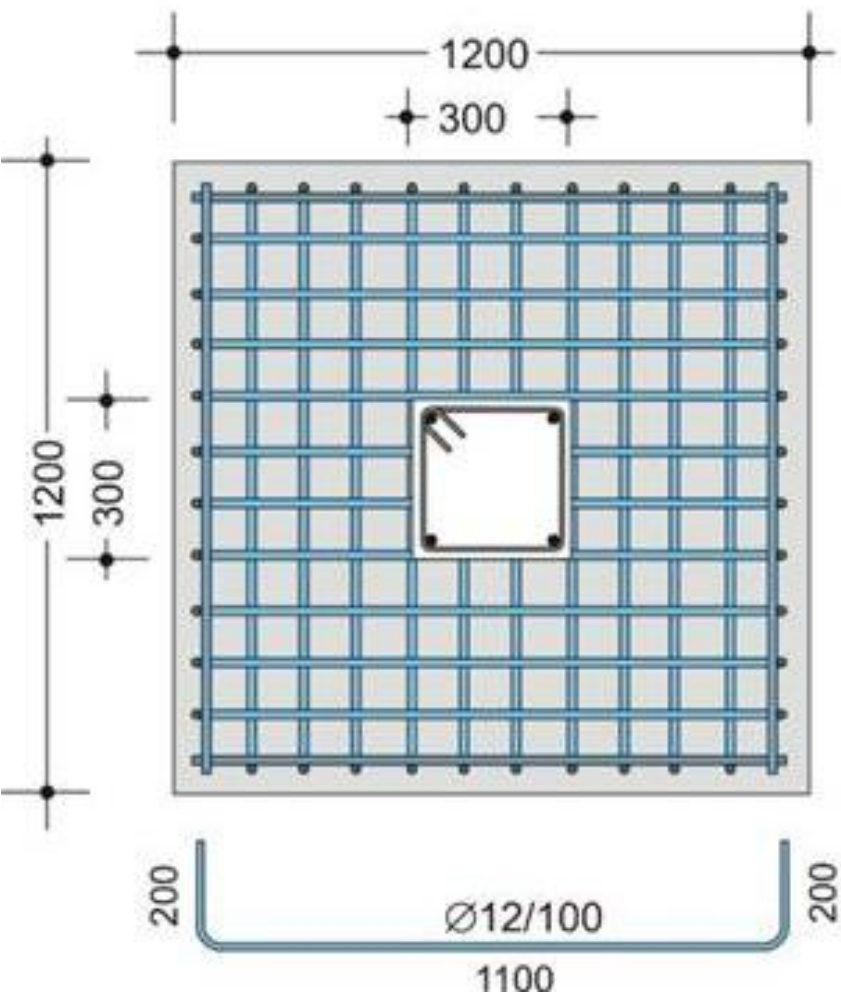


Α. Λαντζάκη & Ε. Κακλιδάκη

2014-2015

Θεμέλια (Πέδιλα)





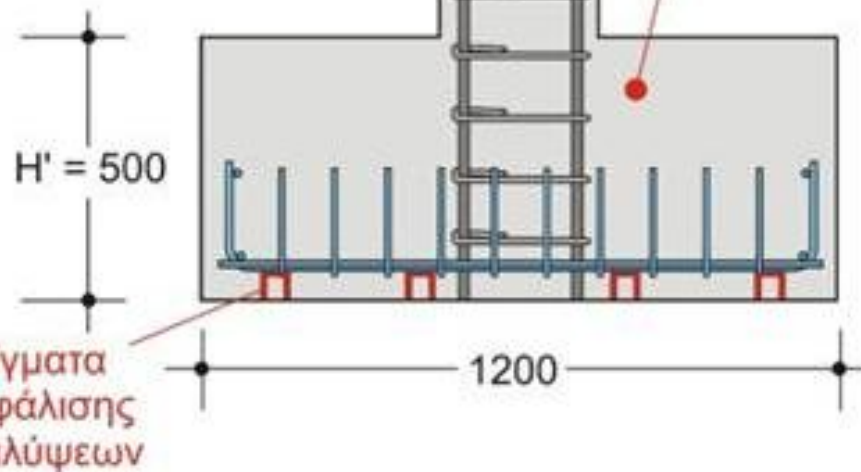
Π₁ 1200/1200

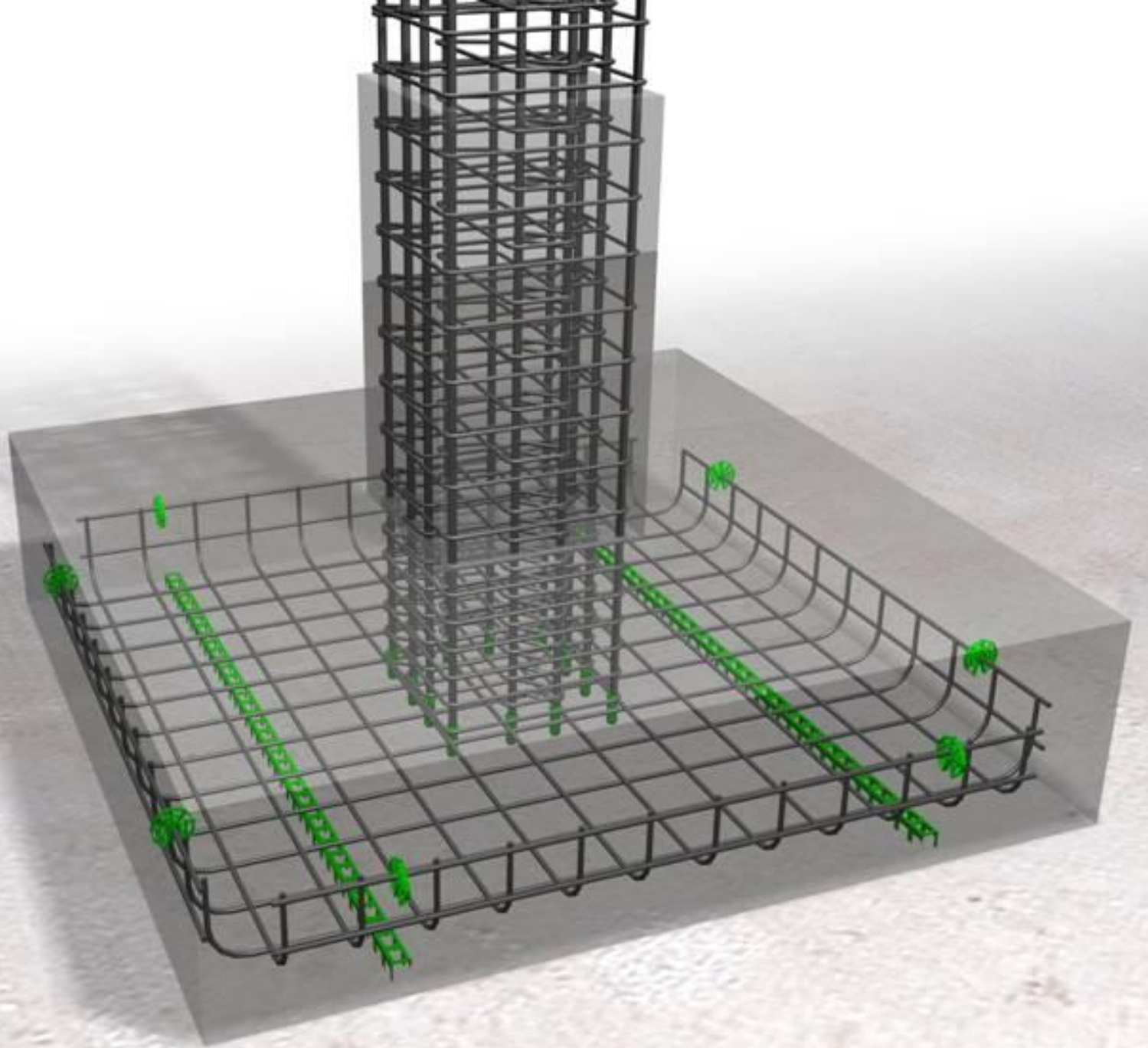
H = 500

$f_{ex} = \text{Ø}12/100$

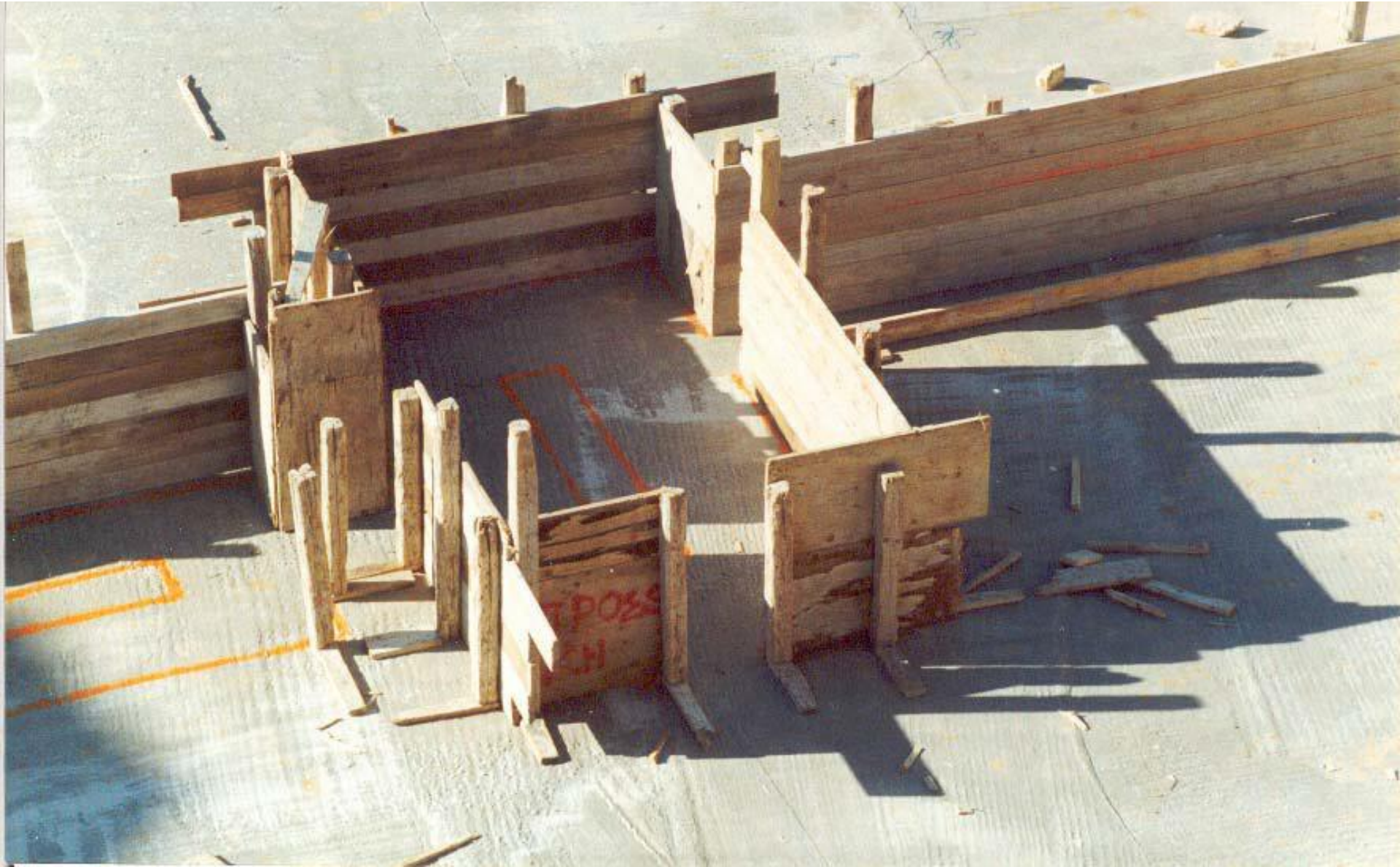
$f_{ey} = \text{Ø}12/100$

Κ₁ 300/300

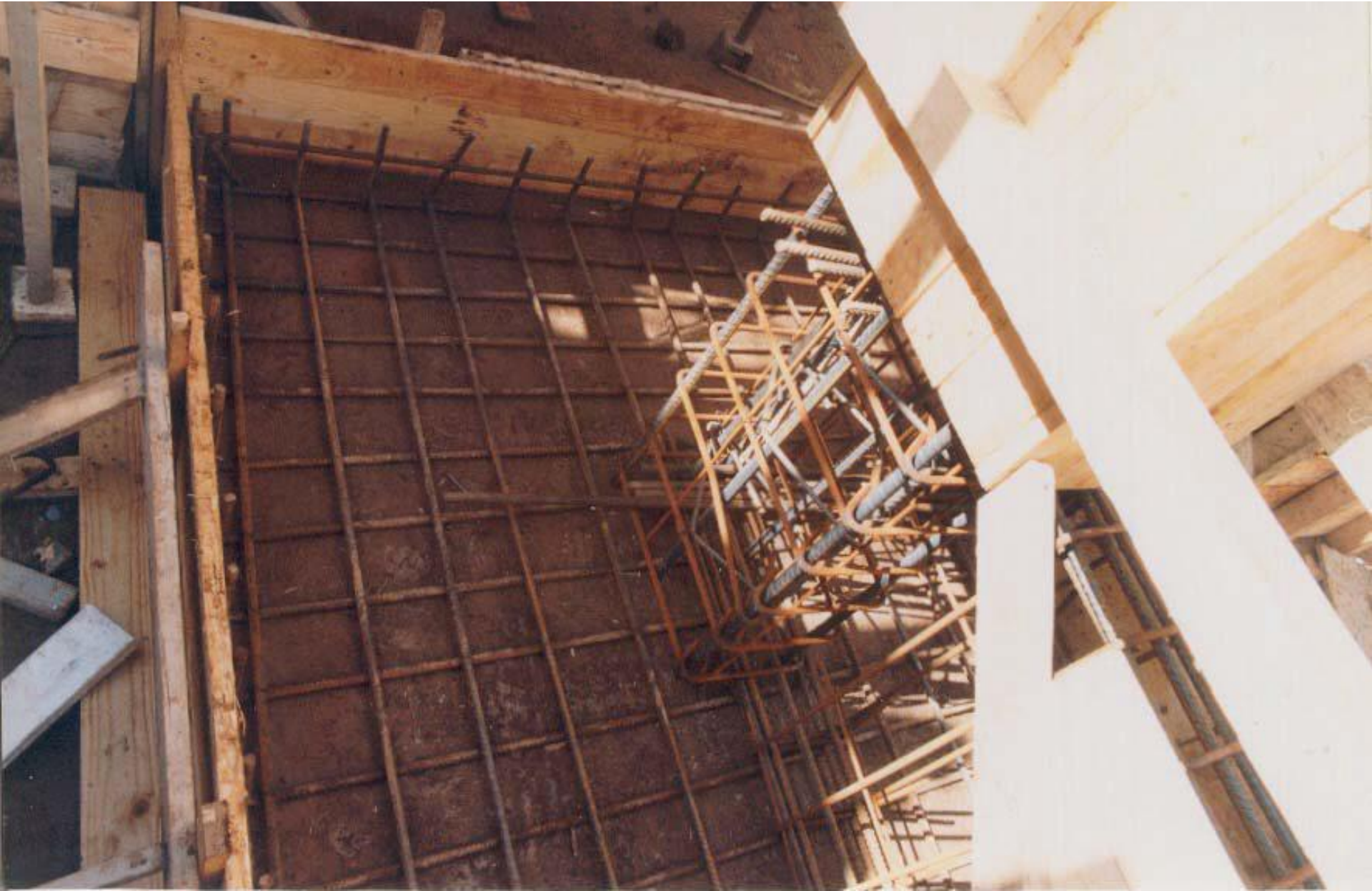




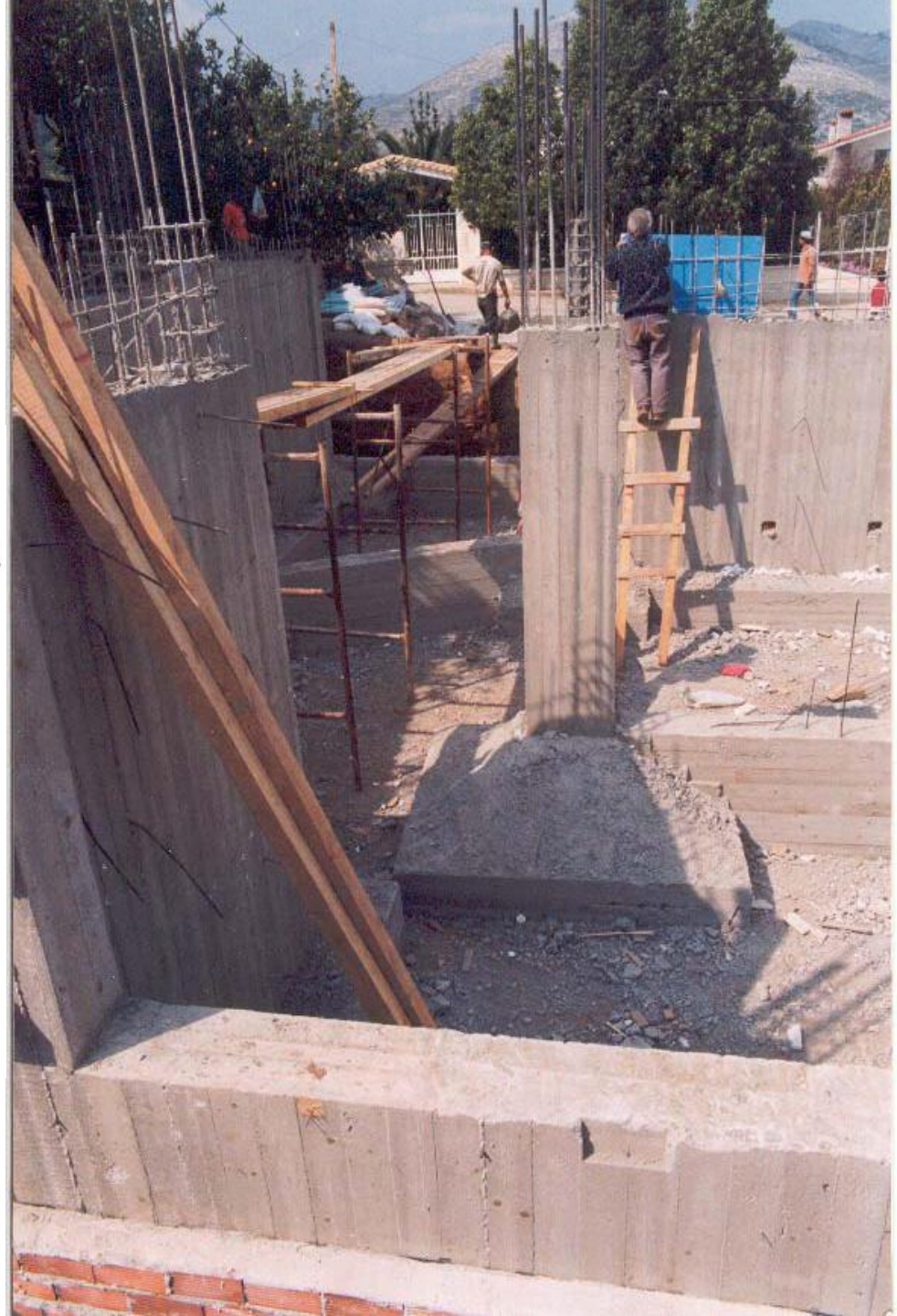
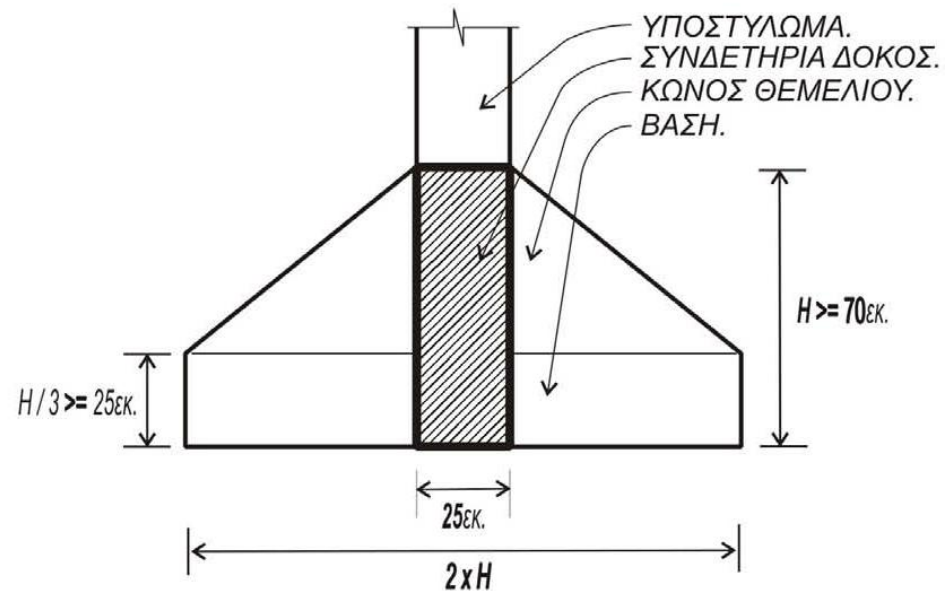
Καλούπωμα θεμελίου και των συνδετήριων δοκών αφού έχει προηγηθεί ο ακριβής προσδιορισμός της θέσης των υποστυλωμάτων και τοιχείων, και κατόπιν η χάραξη τους επάνω στο μπετόν καθαριότητας. Στην εικόνα φαίνονται οι θέσεις των υποστυλωμάτων σχεδιασμένες με χρώμα.



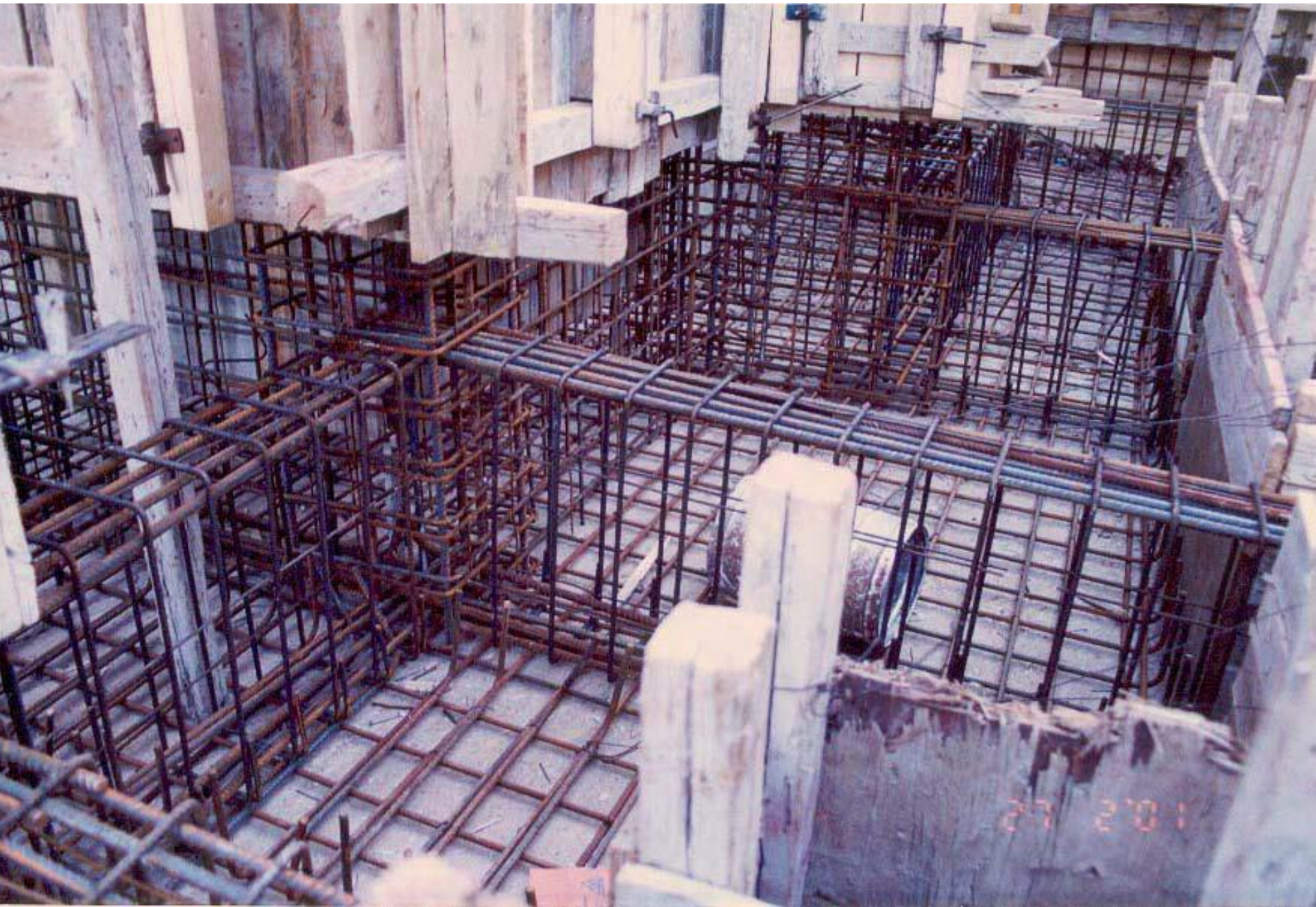
Καλούπι θεμελίου σχήματος κώλουρης πυραμίδας. Διακρίνεται ο οπλισμός του υποστυλώματος που φτάνει μέχρι κάτω στο 'μπετόν καθαριότητας', καθώς και ο οπλισμός του πέλματος.



Συνδετήριες δοκοί



τα καλούπια και ο σπλισμός των θεμελίων και των συνδετήριων δοκών.





2 3 2006

Κιβωτιοειδή πέδιλα θεμελίων. Παρατηρήστε τα συνδετήρια δοκάρια, τα υποστυλώματα και το φρεάτιο του ανελκυστήρα που καλουπώθηκαν και σκυροδετήθηκαν σε μια φάση. Στο δάπεδο της εκσκαφής του σκάματος έχει στρωθεί 'μπετόν καθαριότητας'.



πηγές



<http://www.buildinghow.com>